

PROGRAMMATION DES ESPACES SOUTERRAINS DU PROJET ESCOFFIER DANS LA ZAC CHARENTON-BERCY

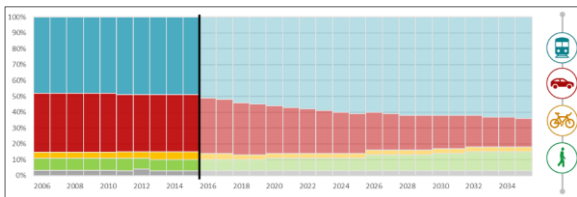
Client | Urban Era



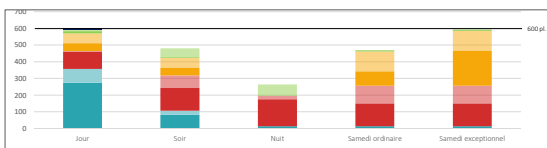
OBJECTIFS DE LA MISSION :

Urban Era mène un projet de réalisation d'un ensemble immobilier de 235 000 m² SdP dans le cadre de la ZAC Charenton-Bercy, sur une parcelle située en bordure et en surplomb du faisceau ferroviaire issu de la gare de Lyon à Charenton-le-Pont.

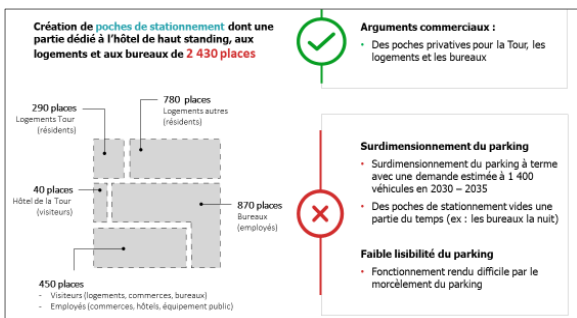
Sareco a accompagné Urban Era dans l'ensemble de ses réflexions concernant la **mobilité** en collaboration avec le bureau d'études Interface Transport sur le volet logistique.



Analyse prospective de l'évolution du mode de transport pour se rendre au travail à Charenton-le-Pont - Source Sareco



Estimation de l'évolution de la fréquentation attendue selon un des scénarios proposés - Source Sareco



Élaboration de scénarios d'organisation - Source Sareco

CONTENU DE LA MISSION :

La mission comprenait :

- La **définition de la demande** en stationnement sur la base :
 - Des évolutions attendues des pratiques de mobilité,
 - De l'évolution urbanistique du quartier,
 - Des futures infrastructures de transports en communs et de mobilités actives,
- Le **dimensionnement** du parc de stationnement et la prise en compte des phénomènes de mutualisation,
- Des préconisations concernant les **modalités de gestion** et l'**organisation de l'espace**,
- L'estimation des **besoins en infrastructures dédiées à la logistique** (voies et espaces dédiés),
- L'accompagnement de l'architecte en charge de la conception du parking tout au long de la phase APS afin d'alimenter son travail par une expertise métier sur les questions d'agencement des espaces de stationnement, de gestion des flux véhicules et piétons, et d'organisation des espaces logistiques.